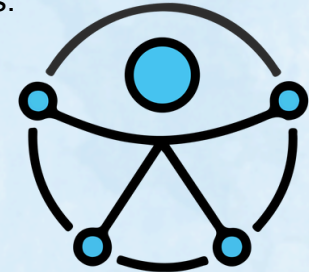




Símbolos de Acessibilidade

Símbolo Universal de Acessibilidade da Organização das Nações Unidas (ONU)

Desenhado pela Unidade de Desenho Gráfico do Departamento de Informação Pública das Nações Unidas, em Nova York, a pedido da Divisão de Reuniões e Publicações do Departamento de Assembléia Geral e Gestão de Conferências das Nações Unidas. Inclui a acessibilidade à informação, serviços, tecnologias de comunicação, bem como o acesso físico. O logotipo simboliza a esperança e a igualdade de acesso para todos. Ele foi revisto e selecionados pelos Grupos Focais sobre Acessibilidade, trabalhando com a Força-Tarefa Internacional sobre acessibilidade no Secretariado das Nações Unidas. O grupo é composto por organizações da sociedade civil eminentes, incluindo as organizações das pessoas com deficiência, tais como pessoas com mobilidade reduzida Internacional do Povo, o Disability Alliance International, Rehabilitation International, Leonard Cheshire Internacional e Human Rights Watch, entre outros. Esta figura humana universal com os braços abertos simboliza inclusão para as pessoas de todos os níveis, em todos os lugares.



Símbolo Internacional de Acesso

Símbolo Internacional de Acesso: A indicação de acessibilidade das edificações, do mobiliário, dos espaços e dos equipamentos urbanos dever ser feita por meio do símbolo internacional de acesso. A representação do símbolo internacional de acesso consiste em pictograma branco sobre fundo azul (referência Munsell 10B5/10 ou Pantone 2925 C). Este símbolo pode, opcionalmente, ser representado em branco e preto (pictograma branco sobre fundo preto ou pictograma preto sobre fundo branco). A figura deve estar sempre voltada para o lado direito. Nenhuma modificação, estilização ou adição deve ser feita a este símbolo.



a) Branco sobre
fundo azul



b) Branco sobre
fundo preto



c) Preto sobre
fundo branco

Deficiência Visual

O símbolo internacional de pessoas com deficiência visual deve indicar a existência de equipamentos, mobiliário e serviços para pessoas com deficiência visual.

Fonte: ABNT NBR 9050



a) Branco sobre fundo azul



b) Branco sobre fundo preto



c) Preto sobre fundo branco

Símbolo da Audiodescrição

Indica a acessibilidade nos programas de televisão, exibição de vídeos e projeção de filmes de cinema.

Fonte: ABNT NBR 16452



Símbolo do Cão-Guia

Pessoas com deficiência visual que possui o cão como um guia. Por lei, todo local deve permitir a entrada do animal.

Fonte: ABNT NBR 14022



Símbolo do Braille

O Braille é um sistema de escrita e leitura tátil para cegos. Inventado pelo francês Louis Braille, o alfabeto, cujos caracteres são indicados por pontos em alto relevo, se tornou bastante popular e eficiente.

Fonte: ABNT NBR 9050



Símbolo Baixa Visão

Indica pessoas que tem baixa visão quando apresenta 30% ou menos de visão no melhor olho, após todos os procedimentos clínicos, cirúrgicos e correção com óculos comuns.



Deficiência Auditiva

Símbolo Internacional Deficiência Auditiva: Visto em locais que oferecem acessibilidade, algum tipo de ajuda ou acesso para surdos. Também pode ser usado para identificar uma pessoa com deficiência auditiva. No Brasil, motoristas com deficiência auditiva podem usar um adesivo com esse símbolo no para-brisas do carro. O adesivo não é obrigatório, mas pode ajudar na interação com outros motoristas e autoridades.

Fonte: ABNT NBR 15599



Símbolo Telebobina (aro magnético):

Utilizado para indicar que o local possui um sistema de aro magnético instalado. Dessa forma, basta colocar o seu aparelho no modo “T” (telecoil) e o sistema de som do ambiente será transmitido diretamente para o seu aparelho auditivo ou implante coclear. Locais com esse sistema são praticamente inexistentes no Brasil, mas em outros países é possível encontrá-lo em cinemas, teatros, igrejas, museus, trens, táxis e caixas de lojas.



Closed Caption (legendas ocultas):

Indica que a programação televisiva ou um vídeo possui legendas ocultas que podem ser ativadas. Esse símbolo pode ser visto em programas de TV, caixas de DVDs ou em vídeos na internet. No Brasil, todo aparelho de TV à venda deve possuir um receptor de legendas ocultas e todos os canais abertos são obrigados a transmitir legendas em sua programação. Ainda não há legislação para vídeos na internet.



Opened Caption (legendas visíveis):

As legendas visíveis são aquelas legendas que já vêm no vídeo e não podem ser desativadas. São as legendas que costumamos ver em filmes estrangeiros transmitidos em cinemas e canais de televisão. Também é possível encontrar esse tipo de legenda em filmes nacionais com sessões voltadas para deficientes auditivos, propaganda política ou vídeos mudos feitos para serem assistidos em ambientes públicos (como em ônibus, metrô e elevador). O símbolo em si, é raro de se ver.

**Telefone para Surdos:**

Indica que o local possui um telefone para surdos ou que o serviço (um banco, por exemplo) possui um número que telefone que pode ser contactado utilizando um telefone para surdos. No Brasil existem orelhões com este aparelho, normalmente localizados em locais cobertos, como shoppings.

**Telefone com amplificador sonoro:**

Indica que aparelho de telefone possui um controle de volume amplificado que pode ser usado por pessoas que possuem perda auditiva leve ou moderada.

**Proteção de Ouvido Obrigatória:**

Esse não é um símbolo de acessibilidade, mas está totalmente relacionado com a saúde auditiva. Ele é normalmente utilizado em fábricas e canteiros de obras para indicar que o barulho ambiente é alto demais e pode provocar perda auditiva. Mesmo se você já possuir perda auditiva, é indicado que você utilize protetores de ouvidos nesses locais pois, apesar de não ouvir, o som ainda assim pode afetar seu ouvido.



Símbolo do Intérprete de Libras:

Para profissionais que se trabalham e atuam na comunicação em Libras.



Símbolo da Surdocegueira:

A representação do símbolo da surdocegueira para identificação da acessibilidade, consiste em um pictograma sobreposto a uma base retangular, branca e ao alto. Deve ser representado a cores ou em preto e tons de cinza sobre a base retangular branca.

Fonte: Norma ABNT NBR 15599



Símbolo Deficiência Intelectual

Limitações significativas no funcionamento intelectual e no comportamento adaptativo, que aparecem nas habilidades conceituais, sociais e práticas, antes dos 18 anos. A pessoa com deficiência intelectual não é necessariamente considerada incapaz de exercer sua cidadania.



Símbolo Pessoas com Nanismo

O nanismo foi incluído na lista de deficiências físicas desde 2004. Com isso, na teoria, várias leis beneficiam e ajudam na qualidade de vida de quem convive com a condição. No entanto, o símbolo do nanismo tem pouca popularidade e menor aplicação nos centros urbanos.

Fonte: Somos Todos Gigantes



Símbolo Nacional da Pessoa Ostomizada

O símbolo se caracteriza pela figura de uma pessoa com um curativo na barriga.

Pessoas ostomizadas são aquelas que passaram por cirurgia que abre uma passagem no abdômen, chamada ostoma, para a colocação de uma bolsa coletora de fezes e urina. Em geral, o procedimento é necessário no caso de câncer no reto, no intestino grosso e na bexiga e em pessoas atingidas por perfurações nessa região.

Fonte: Senado



Símbolo do Transtorno do Espectro Autista – TEA

O símbolo mundial da conscientização sobre o Transtorno do Espectro Autista – TEA consiste em uma fita com peças de quebra-cabeça multicoloridas e deverá ser inserido nas placas de atendimento prioritário, conforme determina a Lei Estadual nº 16.756, de 07 de junho de 2018.

O arquivo vetorizado do símbolo mundial da conscientização sobre o Transtorno do Espectro Autista – TEA estará disponibilizado na página da internet da Comissão Permanente de Acessibilidade no portal da Prefeitura de São Paulo.

